



Ada Christen Gasse 12

2.OG / Bürofläche ca. 692m²

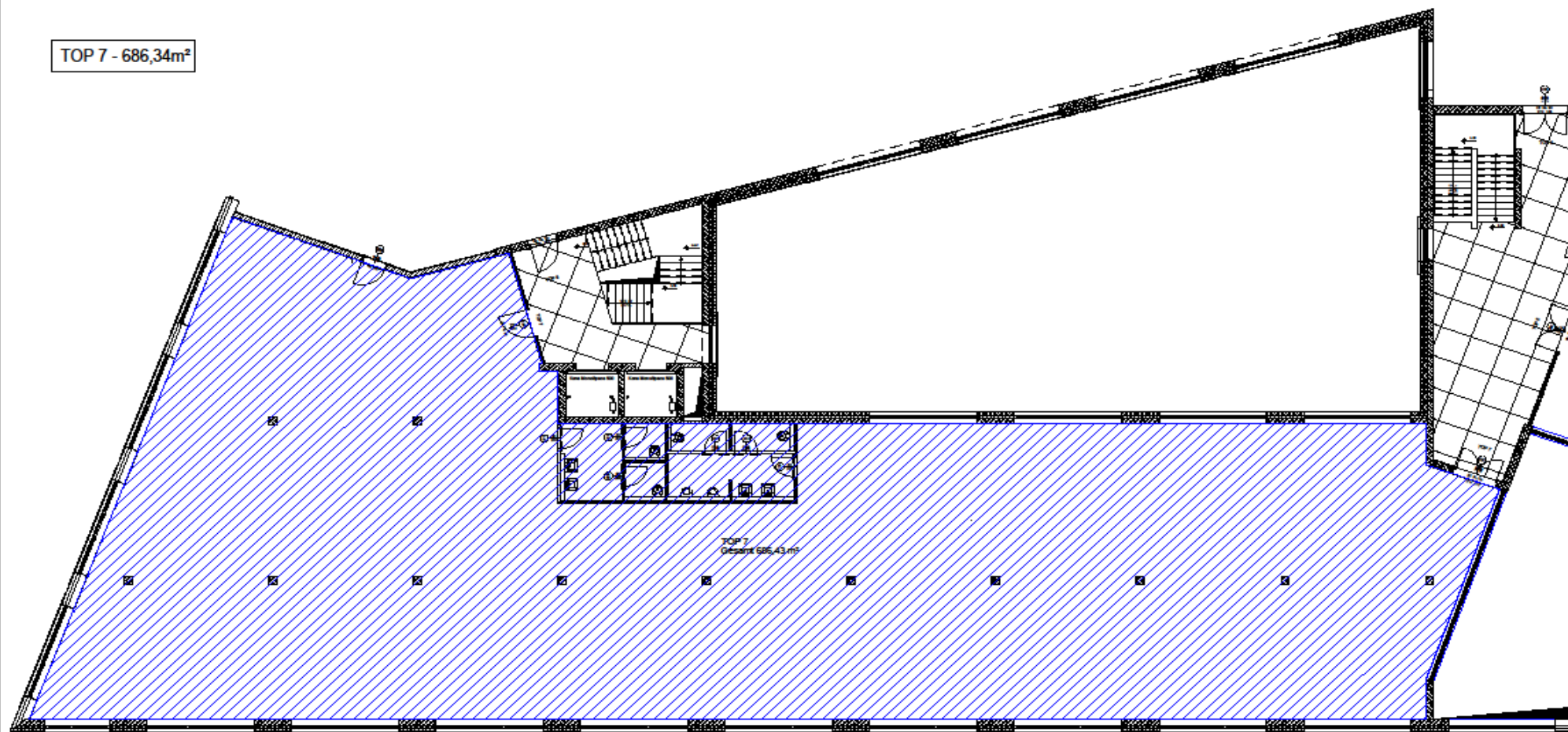
2.OG Top 7 / 692m²



2.0G Top 7 / 692m²



TOP 7 - 686,34m²



TOP 7
Gesamt 686,43 m²

Ada-Christen-Gasse
Ada-Christen-Gasse 12, 1100 Wien

Planinhalt: 2.OG, TOP 7

MASSSTAB 1:150

DATUM: 21.08.2019

Bautechnische Details

- Fertiger Bodenaufbau (Doppelbodenplatten)
- Doppeltüre östlich
- Einflügelige Türe westlich
- Automatische Jalousien
- Fertige Nasszellen verflies (Damen und Herren WC)
 - Herren 2x Pissoir / 2x WC / 2x Waschbecken
 - Damen 2x WC und 2x Waschbecken

Versorgungseinrichtungen

- Heizung – Fernwärme (Anschlüsse Vor und Rücklauf)
- Kaltwasserleitungen für Klimageräte bzw. Fancoils
- Lüftungsanlage Nasszellen (Zu und Abluft)
- Brandmeldeanlage im Haus (TUS) / Adaptierungen für Umbau notwendig
- Stromzuleitung vom Keller (Zählerplatz)
- LWL für Internet bzw. Serverraum

Bestandsmieter

- LIDL Österreich (EG)
- WGKK Wiener Gebietskrankenkasse (1.OG)
- FITINN (1.OG)

Kontakt

- Bei Interesse für weitere Details:

adachristen12@minerva-immo.at